

A man with a full, dark beard and mustache, wearing a red, white, and blue plaid shirt, stands with his arms crossed. He is holding a hammer with a red handle and a silver head. The hammer has the 'suki' logo on the handle. The background is a plain, light grey.

**suki**

**IHRE LÖSUNG  
AUS EINER HAND**

**Stark für Handel und Handwerk**



**suki**  
suki

▶ Eisenwaren



▶ Werkzeuge



▶ Ketten & Seile



▶ Möbelbeschläge



▶ Holzverbinder



# STARKE MARKE FÜR IHREN UMSATZ

suki ist die überzeugende Marke für Handel und Handwerk. Unsere Sortimente stehen für Qualität, einfache Handhabung und durchdachte Innovationen zur regelmäßigen Sortimentserweiterung. 35.000 Artikel – frei kombinier- und skalierbar, individuell zugeschnitten auf Ihre Fläche und Ihren Bedarf.

**Das macht uns so schnell keiner nach.**

## IHRE VORTEILE MIT SUKI:

- ▶ alles, was Ihre Kunden brauchen, aus einer Hand
- ▶ verlässliche Qualität, geprüft in Deutschland
- ▶ frei skalierbare Sortimentszusammenstellung
- ▶ individuell optimierte Konzeption der Wand
- ▶ unschlagbare internationale Kompetenz
- ▶ regelmäßige Sortimentsanpassung



# QUALITÄT:

# ÜBERZEUGEND

suki Produkte überzeugen Kunden mit einer durchgehend geprüften Handwerkerqualität, die alle relevanten Normen erfüllt und in weiten Teilen übertrifft. Alle Produkte erfüllen Handwerkeransprüche. Der Bauprodukteverordnung unterliegenden Produkte sind geprüft und tragen das CE-Zeichen.

**Eine sichere Entscheidung.**

## EINE MARKE – DREI OPTIONEN

**suki**  
PERFORMANCE

► **suki performance**

suki performance zur Abrundung des Angebots steht für kompromisslose Ansprüche an Qualität, Design und Produktperformance.

**suki**

► **suki**

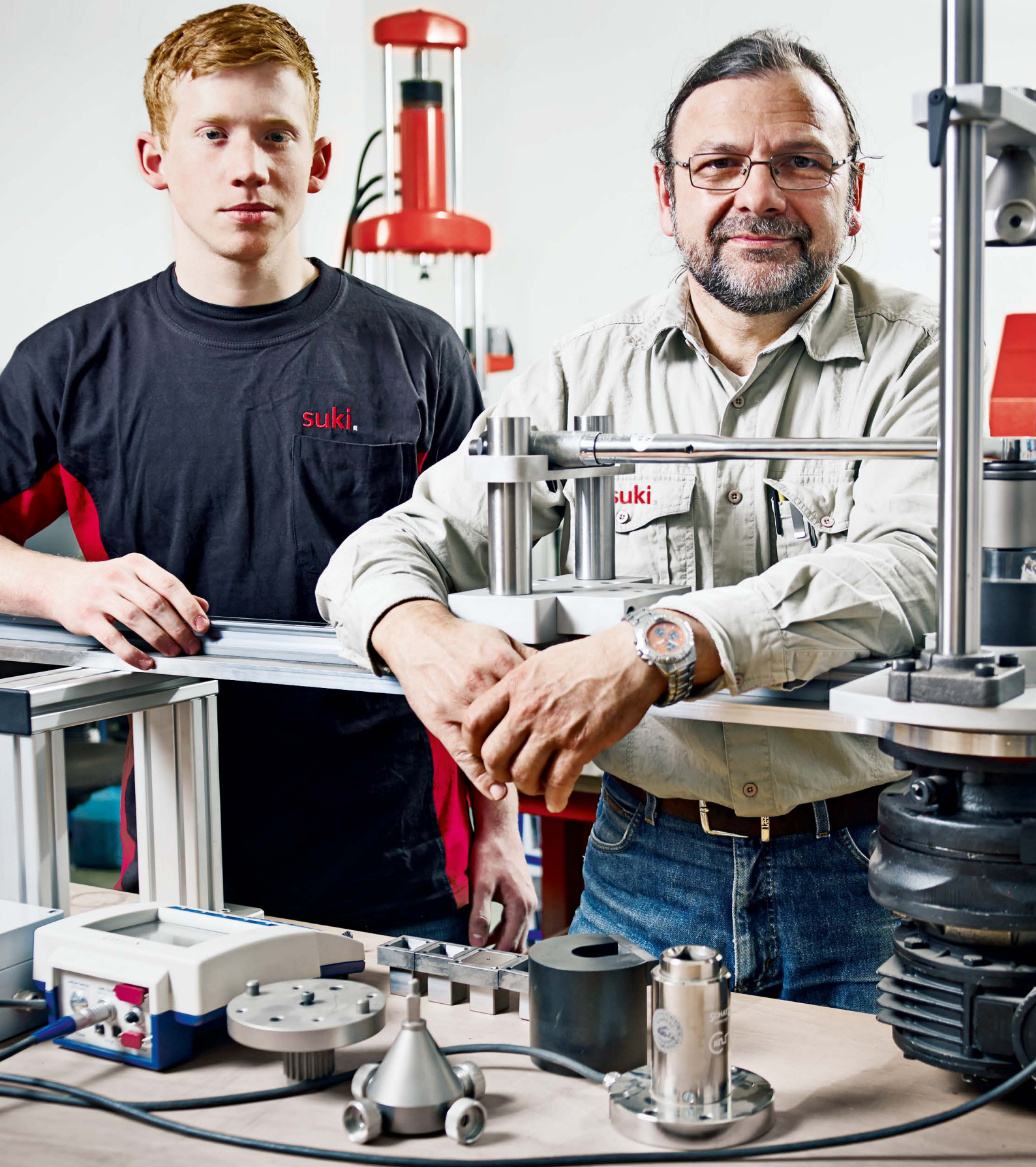
suki ist die überzeugende Marke für DIY- und Handwerkeransprüche. Ihre fünf Sortimente stehen für verlässliche Qualität, einfache Handhabung und durchdachte Innovationen.

**suki**  
TOPDEAL

► **suki topdeal**

suki Top Deal bietet gute Qualität als Aktionsware oder Preiseinstiegsprodukt.





# SUKI

# EISENWAREN

Als Marktführer DIY für Eisenwaren in Deutschland sorgt suki mit dem breitesten und tiefsten Angebot der Branche für unschlagbare Vielfalt im Sortiment. Wir bringen Ihnen 20.000 Artikel in 45 Verpackungsarten quadratzentimeteroptimiert auf die Fläche. Insgesamt 480 Produktgruppen sichern Ihnen die größte Auswahl an Lösungen für alle spezifischen Befestigungsprobleme Ihrer Kunden.

**Das bietet so nur suki.**





## SPITZENPRODUKT: SUKI PERFORMANCE UNIVERSAL-HOLZSCHRAUBE

**Premium Schrauben** für schnelles zeitsparendes Einschrauben mit geringem Kraftaufwand und verringerter Spaltwirkung.



### ► Flexible Verpackungskonzepte

Mit optimierten Verpackungsarten und -größen pro Produktgruppe sichert suki Ihnen größtmögliche Flexibilität bei der individuellen Bestückung Ihrer Eisenwaren-Wand. Ein Farbleitsystem auf den Verpackungen zeigt auf einen Blick den Anwendungsbereich. Piktogramme sichern internationale Flexibilität und klare Bemaßungen auf dem Etikett geben jedem Kunden die Sicherheit, das richtige Produkt in der Hand zu halten.

**Individualität made by suki.**



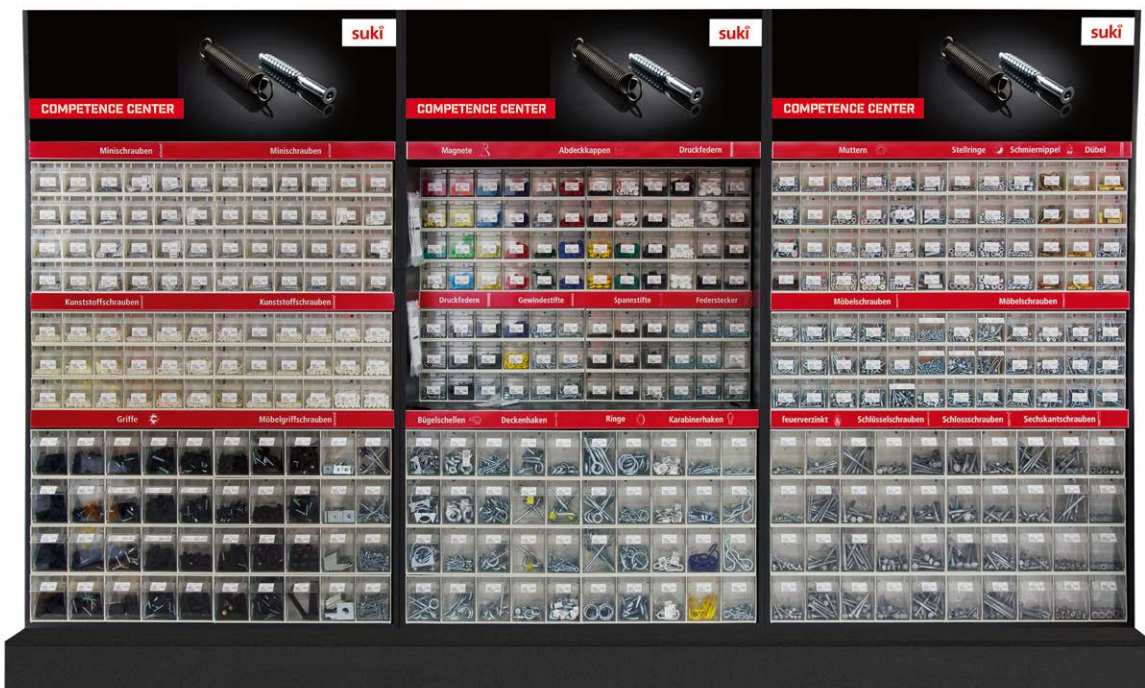


## ► Kompetenzcenter Edelstahl

Für Outdoor-Anwendungen bietet das besonders starke suki Kompetenzcenter Edelstahl ein deutlich größeres A4-Sortiment als Andere. Wir haben jede Lösung. Und sorgen dafür, dass Ihre Kunden sie einfach finden. Hochwertig und ertragreich.

## ► Spezialcenter Kleisenwaren

Ein aufmerksamkeitsstarkes Shop-in-Shop System mit einem umfangreichen Sortiment an Kleisenwaren für Spezialanwendungen. Eine klare Sicht auf die Produkte und ein aussagekräftiges Leitsystem führen den Kunden zur gesuchten Lösung und sorgen so für reichlich Drehzahl im Sortiment.







▶ Blechschrauben & Bohrschrauben



▶ Edelstahl A2



▶ Edelstahl A4



▶ Haken & Ösen



▶ Metrische Schrauben



▶ Nägel & Drahtstifte



▶ Spezial-Kleisenwaren



▶ Holzschrauben



▶ Universal-Holzschrauben

# JEDE WAND EIN EIGENES KONZEPT

Mit suki Produkten holen Sie sich erfahrene Experten für Produktkomplexität mit Überblick über die gesamte Eisenwarenwelt an Bord. Diese Stärke bringen wir in jede einzelne suki Wand ein: Sie nennen uns die zur Verfügung stehende Fläche, das Profil Ihrer Kunden und Ihren lokalen Wettbewerb. Wir bestimmen danach Produktzusammenstellung, Verpackungsgrößen und Aufbau. Und so, dass es richtig gut aussieht. Wir kennen die Trends, und haben das Konsumentenverhalten im Blick, beraten bei der Konzeption des Programms oder helfen bei der effizienten Neustrukturierung Ihrer Eisenwarenabteilung.

**Alles, was Sie im Kampf am Markt stärker macht.**



## **suki PP-Dose**

Solide Verpackungslösung zum Aufbewahren mit großem, informativem Etikett.





**Platzsparende und beleuchtete  
Infoblenden** für beste Produktinformation

**Blockbildung nach Produktgruppen**  
erleichtert die Erkennbarkeit und  
Auffindbarkeit der richtigen Produkte.

**Unterschiedliche Verkaufsvarianten**  
wie Hangdose, Rutschdose, Großpack und  
lose Ware in einer Wand. Damit treffen wir  
immer den Geschmack der Verbraucher.



**Doppelte Infolisten**  
bieten mehr Information über  
Produktgruppen und Abmessungen.  
Mit großer, gut lesbarer Schrift.

# SUKI

## HANDWERKZEUGE

suki Handwerkzeuge erfüllen alle Ansprüche, die Ihre Kunden im DIY- und im Fachhandel stellen. In einem Verhältnis von Preis und Leistung, das sich sehen lassen kann. Mit 2.600 Artikeln aus einer Hand in einem durchdachten Sortiment, cleveren Verpackungen und einer Top-Präsentation.

**Alles, was man braucht.**





---

► **Die Verpackung verkauft mit**

Deshalb können Ihre Kunden alle suki Werkzeuge direkt anfassen und in der Hand ausprobieren. Dabei sind die Produkte diebstahlsicher verankert und gefährliche Werkzeuge wie Sägen und Stechbeitel verletzungs- und beschädigungssicher geschützt. Alle Hauptkriterien wie Produktgrößen und GS-Zeichen oder Normen sind direkt erkennbar. Einsatzbereiche, Sicherheits- und Funktionshinweise werden durch Piktogramme und mehrsprachige Kurzhinweise international verständlich erklärt. Und der deutliche Hinweis „Made in Germany“ bei Produkten aus deutscher Produktion hilft bei der Kaufentscheidung.




---

► **Liegt gut in der Hand**

suki Handwerkzeuge erfüllen und übertreffen alle gesetzlichen Normen und sind dabei wertiger gearbeitet als vergleichbares Werkzeug. Ein Unterschied, der sich bezahlt macht.

---







▶ Schraubendreher



▶ Hämmer & Meißel



▶ Schlüssel, Knarren & Nüsse



▶ Stechbeitel



▶ Zangen



▶ Mauererwerkzeuge



▶ Schneidwerkzeuge

▶ Äxte & Beile



▶ Fliesenlegerwerkzeuge



▶ Arbeitsschutz



▶ Bauwerkzeuge



▶ Gartenwerkzeuge



▶ Sägen



▶ Zwingen



▶ Messwerkzeuge





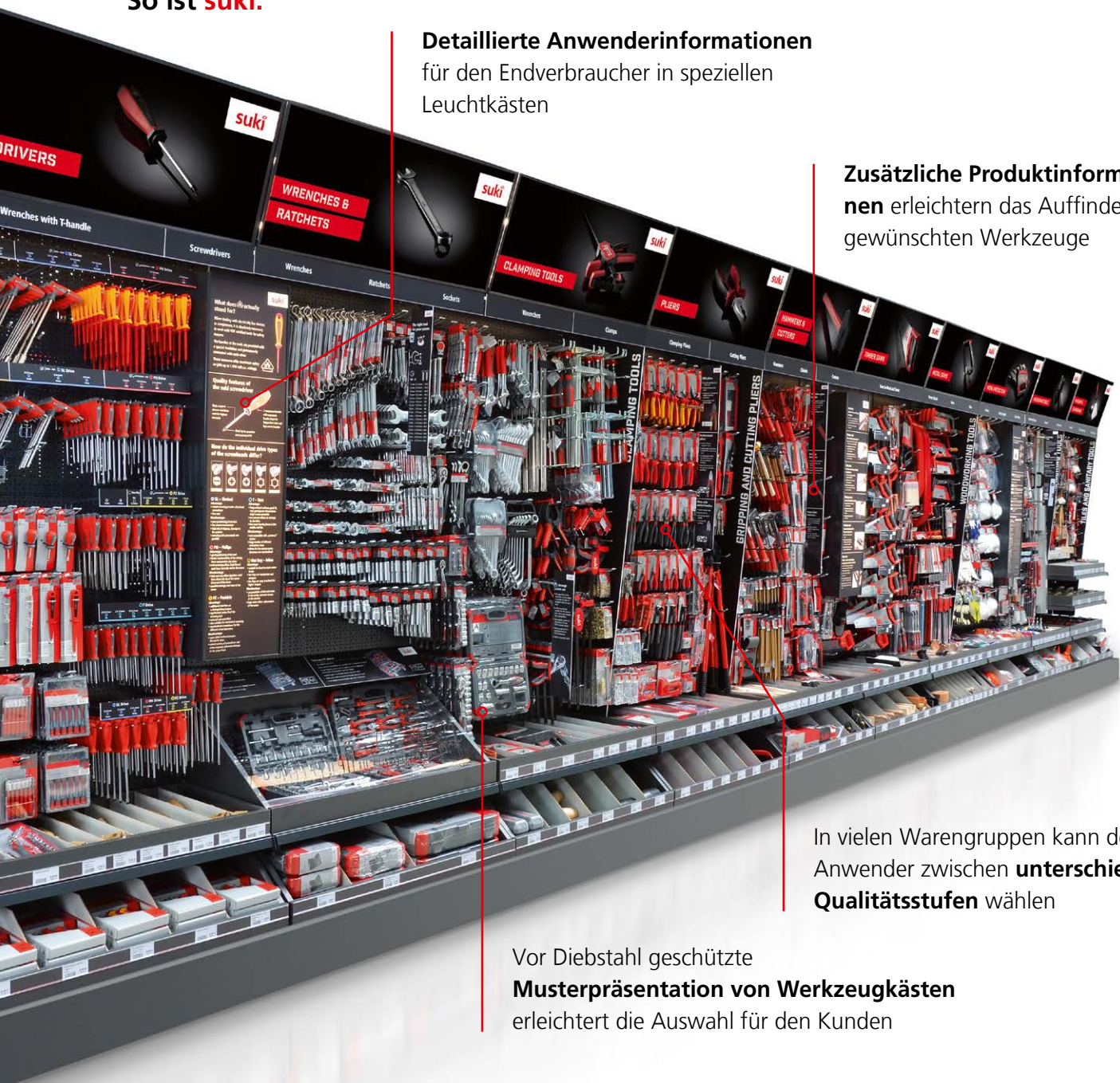
# EINE WAND – INDIVIDUELL FÜR ALLE ANSPRÜCHE

Ob im Baumarkt oder im Fachhandel, die suki Werkzeugwand bietet Ihren Kunden individuell zusammengestellte Produkteinheiten in einer durchdachten Präsentation mit frischem Look, konzentrierter Auswahl und klarer Orientierung, alles passt zusammen. Easy to shop.

So ist **suki**.

**Detaillierte Anwenderinformationen** für den Endverbraucher in speziellen Leuchtkästen

**Zusätzliche Produktinformationen** erleichtern das Auffinden der gewünschten Werkzeuge



In vielen Warengruppen kann der Anwender zwischen **unterschiedlichen Qualitätsstufen** wählen

Vor Diebstahl geschützte **Musterpräsentation von Werkzeugkästen** erleichtert die Auswahl für den Kunden



## SO, WIE SIE ES BRAUCHEN

Wir gestalten Ihre individuelle Wand genau nach der Fläche, die Sie zur Verfügung haben. Dabei bleiben immer 15 Warengruppen erhalten. Alles für minimierte Kapitalbindung und höchste Drehzahlen pro Artikel.

Speziell auf den Handwerker ausgerichtetes Sortiment an **Fliesenleger- und Maurerwerkzeugen**

Zusatzsortimente und Spezialartikel von **namhaften Markenherstellern**

**Riesige Auswahl von Kellen und Reibbrettern** in unterschiedlichen Größen und Materialien

**Viele Spezialartikel** beispielsweise für Garten- und Landschaftsbau, Dachdecker oder Baustellensicherung





# SUKI

## MÖBELBESCHLÄGE

Mit neun Produktgruppen bietet suki im Bereich Möbelbeschläge alles, was Heimwerker und Profis zum Bauen und Renovieren von Möbeln und Einrichtungsgegenständen brauchen. Ein starkes, breit angelegtes Sortiment in geprüfter und getesteter Möbelindustriequalität.

**Eine Lösung für jedes Projekt.**





▶ Bodenträger



▶ Einbohrbänder



▶ Kleiderstangen & Zubehör



▶ Schnäpper



▶ Schiebetürbeschläge



▶ Verschlüsse



▶ Möbel- & Verbindungsbeschläge



▶ Schubladenauszüge



▶ Scharniere



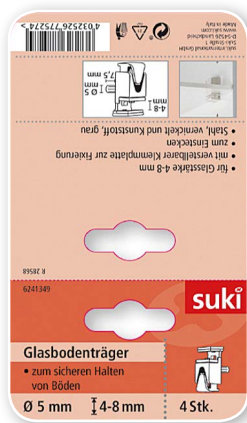
# SO MUSS EINE WAND AUSSEHEN

Aufgeräumt, logisch gegliedert und übersichtlich präsentiert. Alle Produkte sind in ihren Verpackungen erkennbar, ein Farbleitsystem zeigt Ihren Kunden den Weg und Produktmuster geben alle verkaufsrelevanten Informationen.

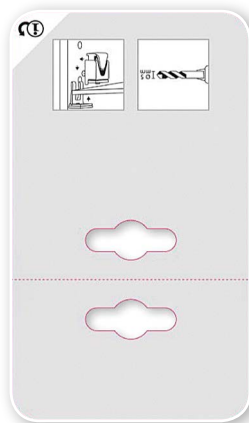
## DIE GESAMTE DIDAKTIK AUF DER VERPACKUNG

Ein deutliches Plus gegenüber dem Wettbewerb: In der Verpackung sieht Ihr Kunde das komplette Produkt und findet dazu auf dem Etikett alle Informationen, die er für die Kaufentscheidung und die Montage braucht – mit deutschsprachigen Texten oder leicht verständlichen Piktogrammen. Bei komplexeren Produkten liegt eine internationale Montageanleitung und bei Bedarf eine Bohrschablone bei.

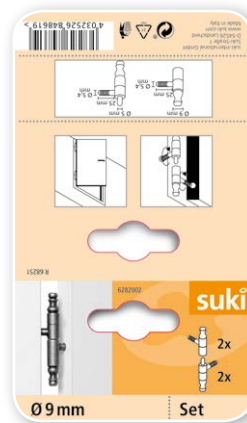
Rückseite



Vorderseite



Innenseite



Internationales Etikett



### Passend für jedes Marktumfeld:

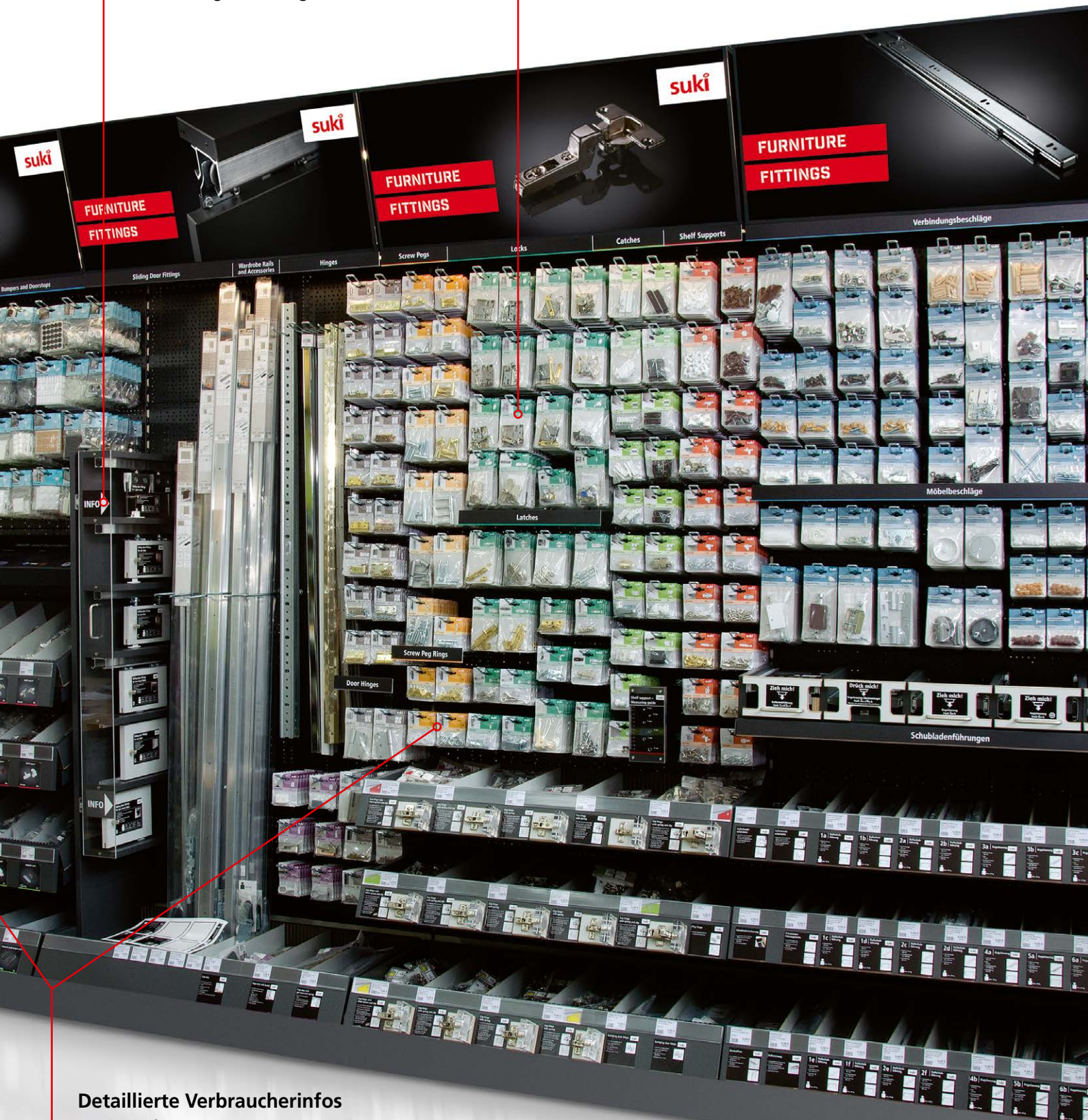
Verpackungsvarianten ohne Sattletikett als Lösung bei wenig Platz im Regal oder für preissensible Absatzkanäle.





**Live-Demos** technisch anspruchsvoller Produkte – diesen liegt eine internationale Bedienungsanleitung bei.

**Übersichtliches Farbleitsystem** auf den Verpackungen



**Detaillierte Verbraucherinfos** direkt auf den Verpackungen oder als Ablagepräsentation mit Infos am Regal



# SUKI

## KETTEN & SEILE

Das starke suki Sortiment Ketten & Seile bündelt unsere langjährige Erfahrung aus allen europäischen Ländern in einer optimal zusammengestellten Produktauswahl, die nur wir in dieser Form europaweit liefern können. Dazu gehören Standard- und Spezialartikel mit einer großen Auswahl an abgestimmtem Zubehör und vielen cleveren Verpackungsvarianten.

**Ein internationales Sortiment – abgestimmt auf regionale Märkte.**





▶ Drähte



▶ Ketten



▶ Drahtseile



▶ Seile



▶ Ladungssicherung



▶ Zubehör



# KETTEN & SEILE

# LEICHT GEMACHT

Profitieren Sie bei Ketten & Seilen vom besonders effizienten suki POS-Konzept. Mit innovativen Wärernägern erleichtern wir Ihnen die Pflege der Warenpräsentation. Das alles in einem modularen System für verschiedenste Regaltypen. Ein leicht erfassbares Farbleitsystem auf den Verpackungen und in der Spulenfarbe unterscheidet die Warengruppen. Und didaktische Elemente geben Ihren Kunden die nötige Orientierung.



## Umstanzstarke SB-Verpackungen

Kunden-Convenience first: Die aufhängbaren suki SB-Verpackungen für Ketten & Seile garantieren beste Sichtbarkeit und machen Ihre Bestseller zum praktischen Mitnahmeartikel.



## Selbstklebende Fähnchen-Etiketten

sind nur am Etikettenende verklebt und halten die Produkte frei von Kleberückständen, bieten dabei aber alle Produktinformationen auf engstem Raum.



## Spulen mit zwei EAN-Codes

Erlauben den Verkauf als Meter- oder Stückware – perfekt für den Fachhandel



**Harmonisierte Spulengrößen** mit Durchmessern von 75 mm und 200 mm bilden die Grundlage für eine optimierte Wandplanung und schaffen ein harmonisches Wandbild.



**Kleine Spulen** im Cut-Case sind platzsparend, benötigen keine besonderen Warenträger und garantieren Verfügbarkeit bei gleichzeitig geringem Warenbestand.

**Schwere Ketten** im Eimer mit praktischer, perforierter Deckelöffnung – die clevere suki Idee für sicheren Transport ohne Schäden an der Verpackung und einfachen Einsatz am POS.



**Produktbilder** an den Kippkästen zur schnellen Auffindung der richtigen Produkte



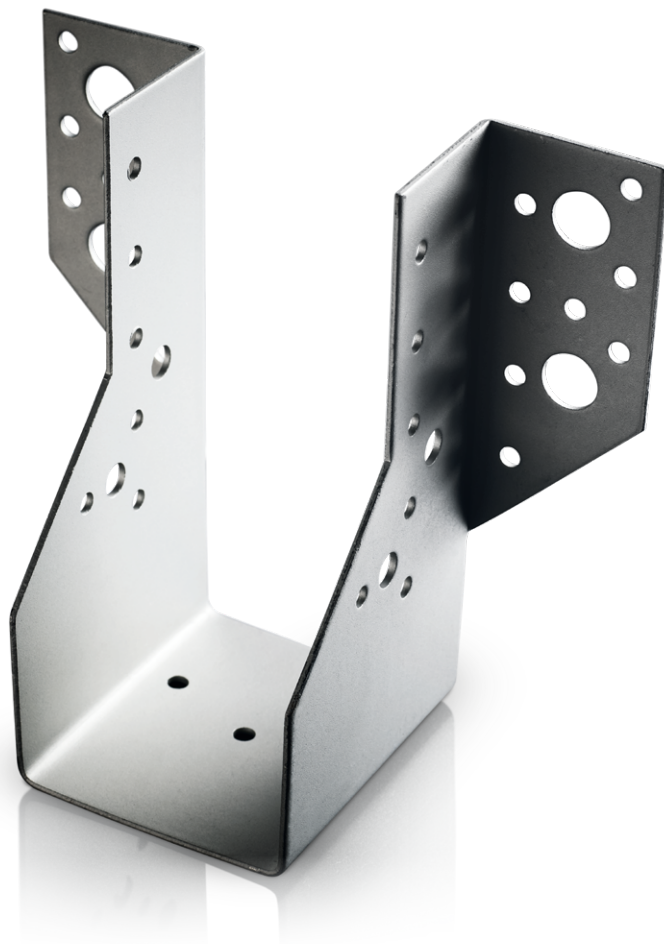
# SUKI

## HOLZVERBINDER

Das suki Holzverbinderprogramm bietet in Breite und Tiefe ein perfekt abgestimmtes Sortiment, das die Bereiche Konstruktion, Garten und Haushalt voll abdeckt. Dabei gehen wir mit spezifischen Varianten wie beispielsweise mit Pulverlack beschichteten schwarzen Tür- und Torbeschlägen auf länderspezifische Gewohnheiten ein. Egal, was Ihre Kunden brauchen: Wir können jedes Produkt umsetzen.

**Das ist suki Flexibilität.**

ALLE SUKI HOLZ-  
VERBINDER SIND  
**CHROM VI-FREI**





▶ Balkenschuhe & Pfostenträger



suki 26-27

▶ Riegel & Verschlüsse



▶ Scharniere & Bänder



▶ schwarz beschichtete Verbinder



▶ Möbel- & Konstruktionswinkel



▶ Winkel- & Flachverbinder



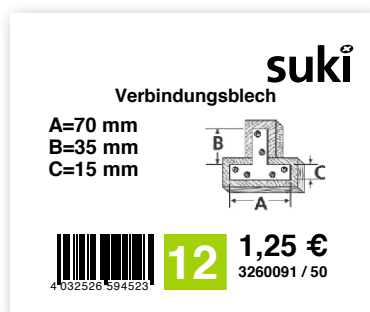
▶ Zaunbeschläge





# STARKE WAND – GUTE ORIENTIERUNG

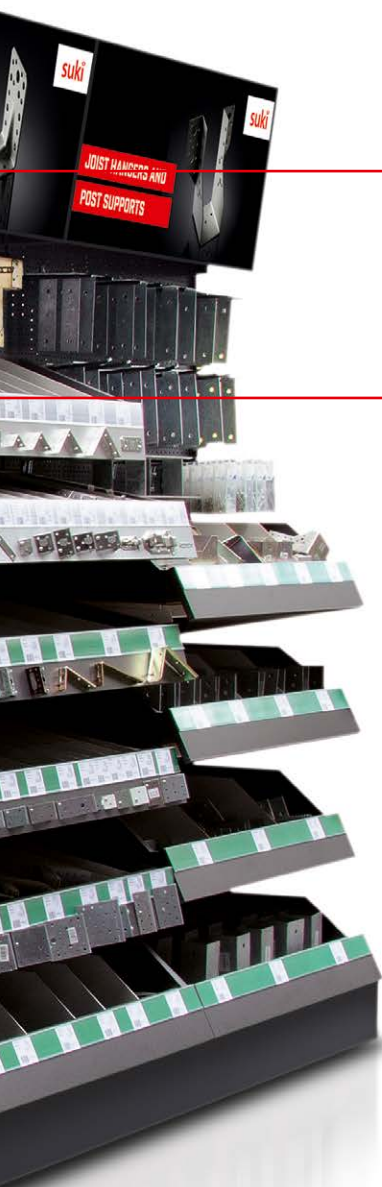




## Alle Informationen auf einen Blick

Große Etiketten mit den relevanten Artikeldaten geben Ihren Kunden detaillierte Informationen zu jedem Produkt:

- ▶ Artikelbezeichnung
- ▶ Abmessungen
- ▶ Materialstärken
- ▶ Materialart
- ▶ CE-Kennzeichnung



Selbsterklärende **Live-Anwendungsdemonstrationen** zu jeder Artikelgruppe zeigen dem Hobby-Heimwerker welches Produkt sich am besten für sein Projekt eignet.

**Live-Muster** aller Holzverbinder-Artikel an den Regalen zeigen Ihren Kunden schon von weitem, wo sie das benötigte Produkt finden.

## EINZIGARTIGE HOLZVERBINDUNGEN: MAGNODUR

### MAGNO|DUR

Mit MAGNODUR bietet suki ein umfassendes Programm besonders korrosionsbeständiger Premium-Produkte für Holzverbindungen, die auch im Außenbereich extrem lange halten. Hart im Nehmen, gut für den Umsatz. Ihr suki Partner berät Sie gerne.



# EIN PARTNER, AUF DEN SIE SICH VERLASSEN KÖNNEN

6 gute Gründe für suki.



**6 SORTIMENTE AUS EINER HAND**



**NATURAL BORN FLÄCHENOPTIMIERER -  
FÜR FRISCHEN WIND AN DER WAND**



**WISSEN, DASS ES KLAPPT -  
LOGISTIK LÄUFT BEI UNS**



**STARKE MARKEN -  
FÜR IHREN ERFOLG**



**EUROPAWEITES VERTRIEBSNETZWERK -  
GLOBALE STÄRKE LOKAL VOR ORT**



**WIR HABEN DAS ZEUG ZUM HANDWERK -  
IN HANDWERKERQUALITÄT**









# suki.

**suki.international GmbH**

Suki-Straße 1

D-54526 Landscheid

Telefon: +49 6575 71-0

Fax: +49 6575 71-100

E-Mail: [info@suki.com](mailto:info@suki.com)

[www.suki.com](http://www.suki.com)